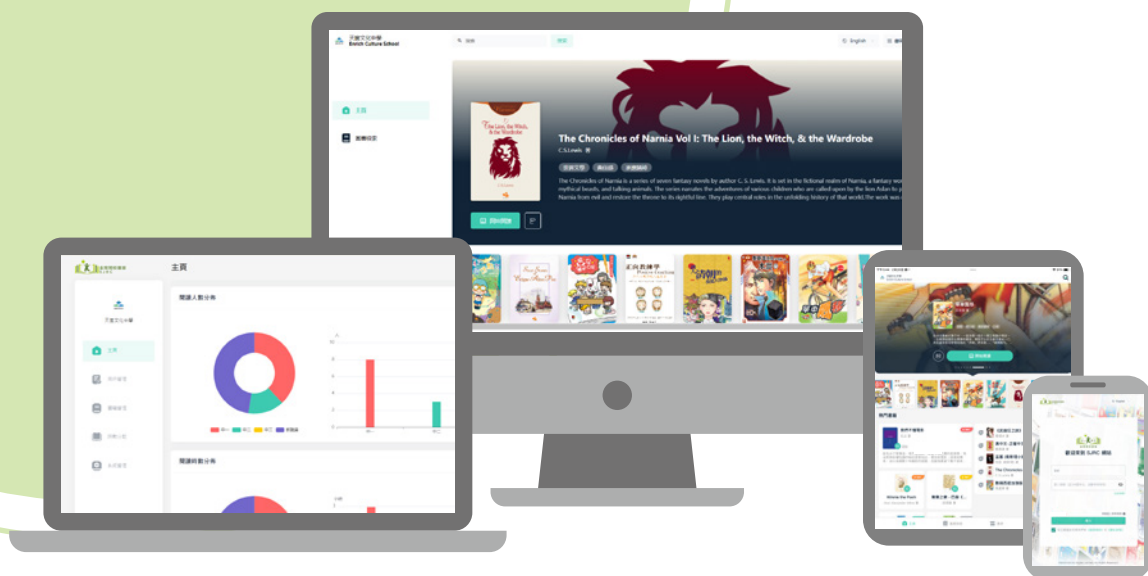


# 金閱閣校園版

訂閱版(SJRC) | 參考館(SJRC+)



	訂閱版 (SJRC)(以時數計算)	參考館 (SJRC+)(永久館藏)
<b>基本資料</b>		
書目	超過3,000	按學校預算購買
同時閱讀人數限制	無限制	按複本數目
借還電子書安排	無需借還，用戶可隨時閱讀	無需借還，用戶可隨時閱讀
校本管理	✓(可隱藏書目)	✓
統計報告	附完整閱讀數據	附完整閱讀數據
支援網頁、手機及平板 App	支援	支援
用戶登入方法	全面支援Google戶口登入	
支付方法	支援以政府採購卡(P-Card)採購付款	
<b>售後服務</b>		
啟用/建立平台時間	約1星期	約1星期
系統支援	訂閱期內	採購後首年
到校啟用培訓(管理員/教師)	✓	✓
到校啟用電子閱讀工作坊(學生)	✓	✓
電子閱讀推廣策略跟進/合作	✓	✓
<b>價目</b>		
	HK\$18,000起	HK\$5,000起

## 支援服務

到校培訓(管理員/教師)  
到校電子閱讀工作坊(學生)



## 增值服務

作者到校講座  
學校圖書館合規檢查服務\*

### \* 學校圖書館合規檢查服務

1. 按國家安全教育認可標準評估圖書是否合適上架學校圖書館；
2. 在檢查完畢後，將會向校方發出檢視報告，報告內會列出學校圖書館的館藏有問題的圖書。就未符合標準的圖書，建議校方可行解決方案；
3. 報告內會標名學校圖書館的書目改動是根據專員之建議，及校方就建議作出改善後，證明學校圖書館合乎香港教育界之用。





# 書目



三字經



三國演義漫畫英文版



共 20 本

禮禮中華上下五千年



西遊記漫畫英文版



中國經典

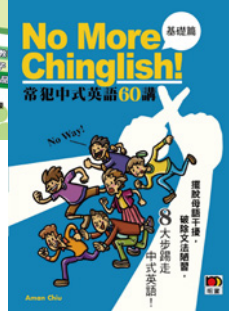
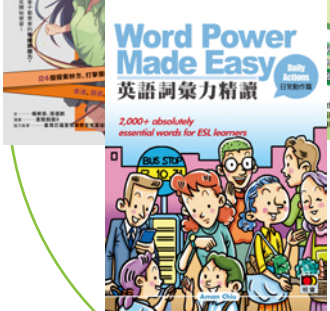




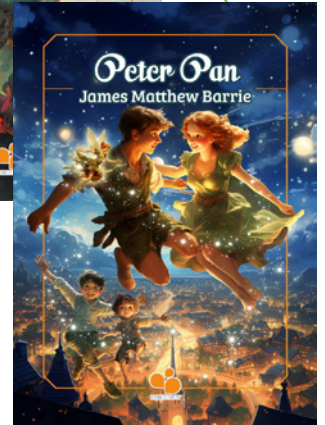
心理勵志



科普書



學生工具書



世界文學



繪本



阿濃系列



橋樑書

潮流文學

書目眾多，未能盡錄



## 過往活動

### 恆常學界網上分享會

金閱閣校園版定期舉辦學界網上分享會，邀請講者就不同學界關注的話題進行分享、交流，促進學界交流，同時希望成為支援各校老師的好伙伴。



### 數碼閱讀獎勵計劃

金閱閣校園版每年舉辦數碼閱讀獎勵計劃，以學生平均閱讀時數頒發獎項，以鼓勵各校向學生推廣閱讀，凝造閱讀風氣。






### 閱讀報告比賽

為了鼓勵學生閱讀及加強對閱讀的想法，金閱閣校園版推出閱讀報告比賽，從內容、表達技巧等方面進行評核，增加各校學生用戶交流的機會，並於頒獎禮中表揚得獎學生。



## 聯絡及查詢





-  (852) 2793 5678
-  (852) 5680 2581
-  [elibrary@enrichculture.com](mailto:elibrary@enrichculture.com)
-  <https://www.enrich-digital.com/psar>



### 主要聯絡人

John Chan

-  (852) 9678 5190
-  [John.chan@enrichculture.com](mailto:John.chan@enrichculture.com)